



## Elektronik ganz klein



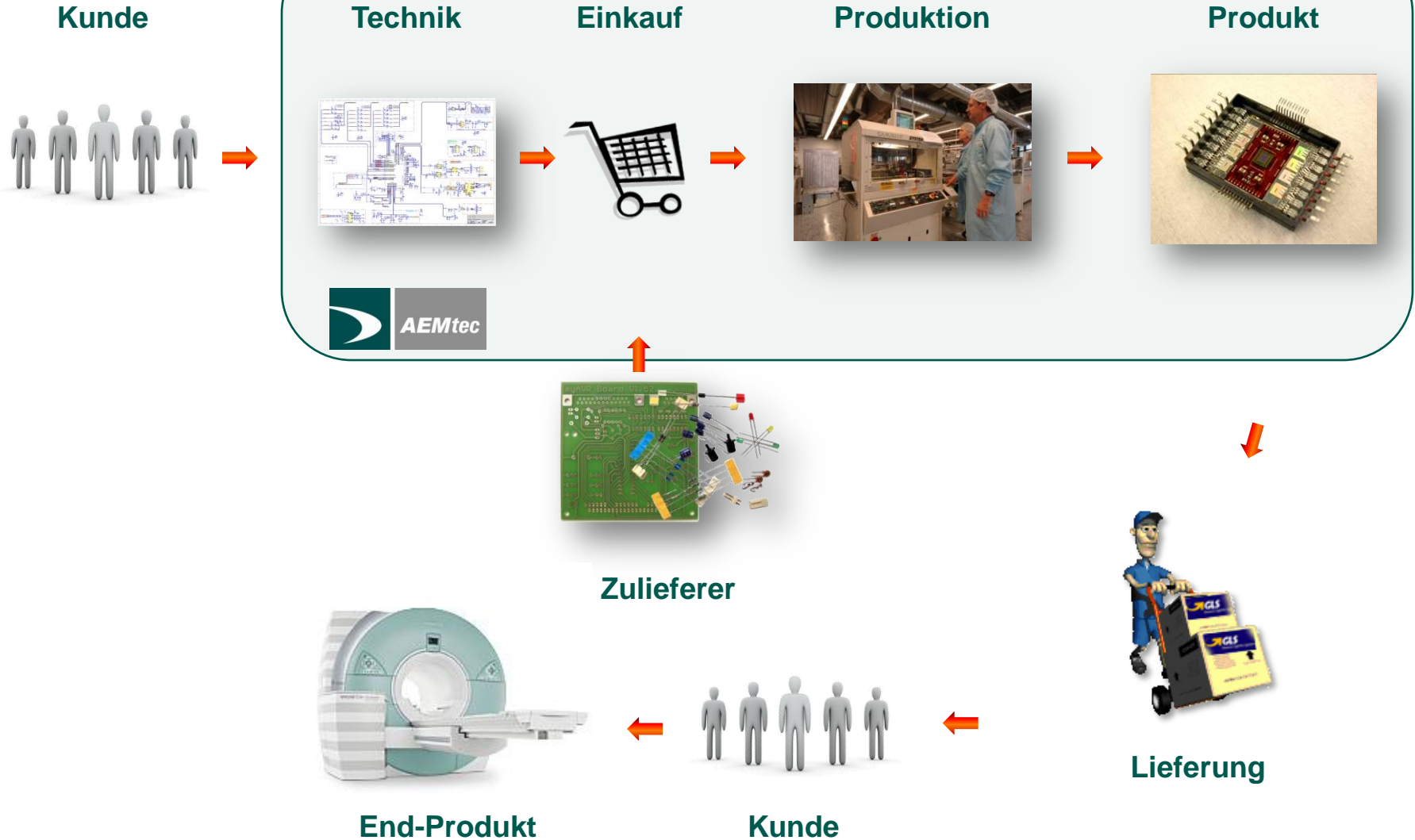
**AEMtec GmbH**  
**Carl-Scheele-Str. 16**  
**12489 Berlin**

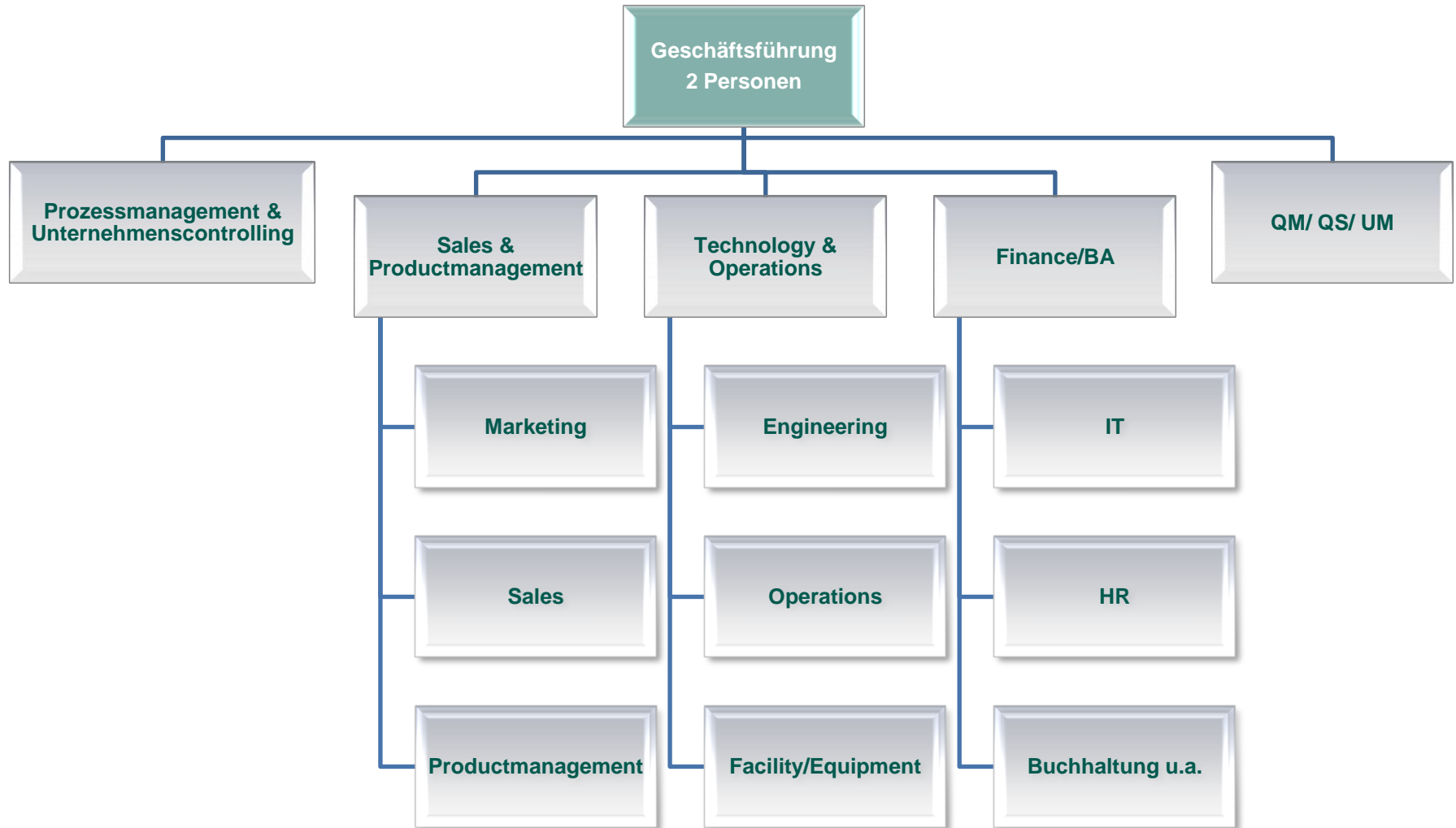
**Tel.** +49 30 6392-7300  
**Fax.** +49 30 6392-7302  
**E-Mail** [info@aemtec.com](mailto:info@aemtec.com)

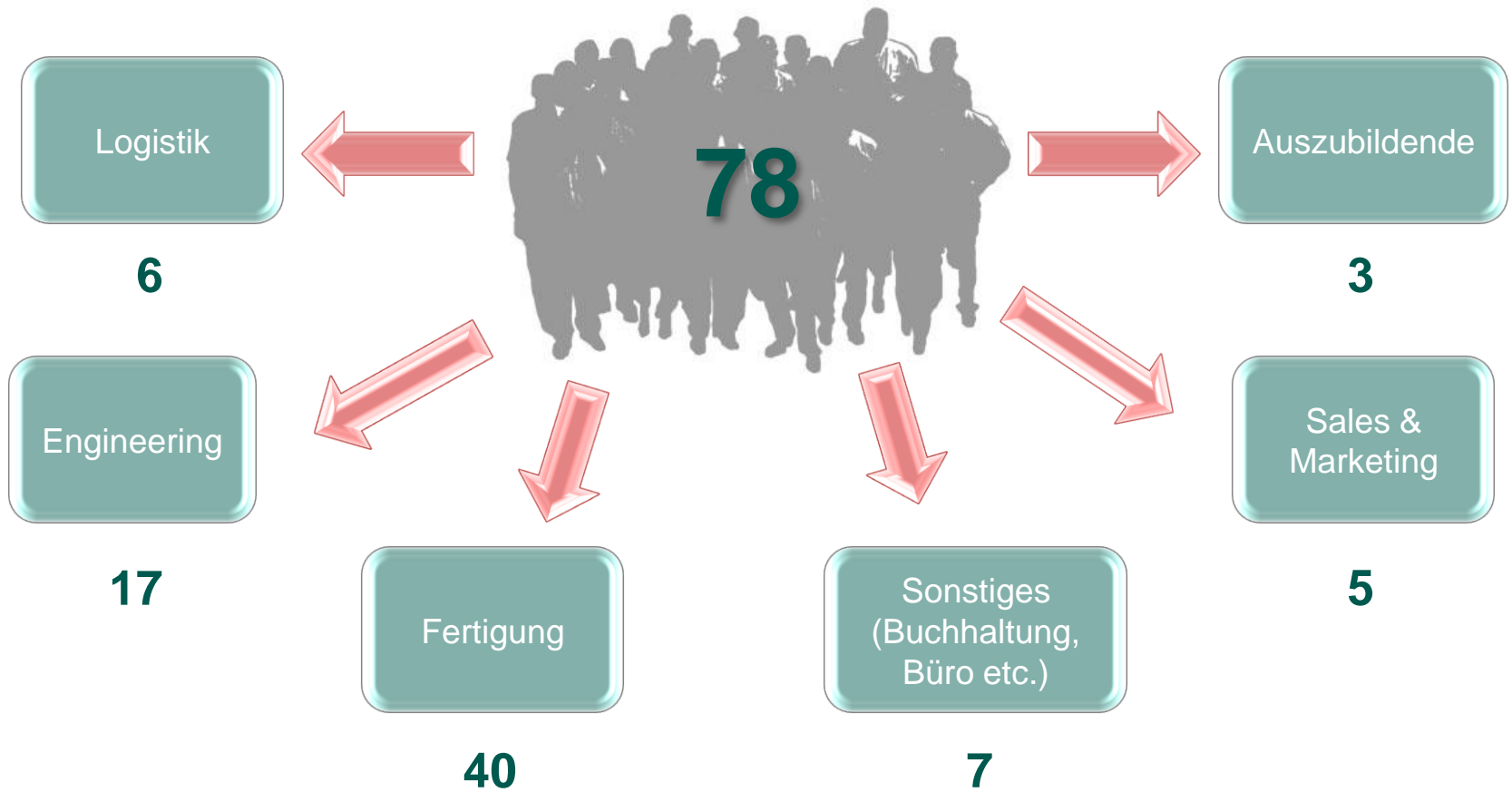
# Was machen wir?



# Womit verdienen wir Geld? (Wertschöpfung)







- Umsatz: 15 Mio €
- Mitarbeiter: 78
- Produktionsfläche: 2.800 m<sup>2</sup>





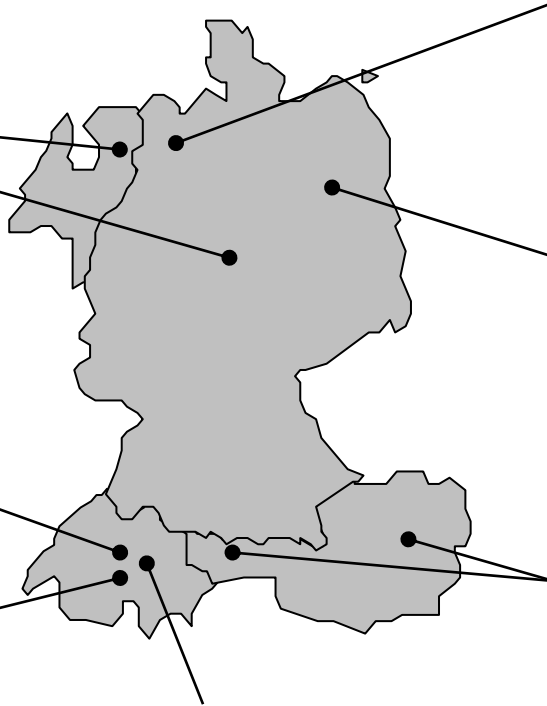
- Sicherheitskarten
- D und NL



- Baugruppen, Boxbuilt
- CH



- Leiterplatten
- CH



- Multifunktionskarten
- D



- Baugruppen, Miniaturisierung
- D



- Chipkarten
- AU



- HW & SW Entwicklung
- CH



**SIEMENS**



**AEM** Technologies Holding AG

- 1988: Erste Chip on Board-Produktion in Berlin
- 1999: Gründung von Infineon als Hochtechnologieunternehmen für Automobil- und Industrieelektronik (Halbleiter, Chipkarten, Sensoren u.ä.)
- 2000: Gründung AEMtec GmbH als Spin-off von Infineon
- 2006: Private Equity Gesellschaft Ventizz erwirbt AEMtec, mit dem Ziel wachstumsstarke Technologieunternehmen aufzubauen
- AEMtec wird Mitglied der AEM Technologies Holding AG